

Благодарим за выбор продукции Geniled. Перед установкой и эксплуатацией внимательно ознакомьтесь с данным руководством.

#### 1. ОБЩИЕ СВЕДЕНИЯ И НАЗНАЧЕНИЕ

Светодиодный светильник Geniled Trade Linear 65x60 предназначен для освещения внутренних помещений различного назначения: торговых залов, магазинов, офисных помещений, образовательных, медицинских учреждений, складов и других помещений.

Возможны различные модификации светильников Trade Linear: одиночный светильник, «Line» - для объединения в непрерывную световую линию, «Deep» - с равномерной засветкой рассеивателя (без световых пятен по рассеивателю).

Так же корпуса светильников и крепежные элементы могут быть покрашены в различные цвета по таблице RAL (под заказ) при этом световой поток не зависит от цвета корпуса. По умолчанию корпус и крепежные элементы белого цвета.

#### 2. КОМПЛЕКТ ПОСТАВКИ

|                                    |       |
|------------------------------------|-------|
| 1. Светодиодный светильник Geniled | 1 шт. |
| 2. Упаковка                        | 1 шт. |
| 3. Руководство по эксплуатации     | 1 шт. |

Крепление в комплект поставки не входит и приобретается отдельно. Более подробная информация о типах креплений и возможных вариантов монтажа представлены в п.3.2 и 5 настоящего руководства.

#### 3. ТЕХНИЧЕСКИЕ ХАРАКТЕРИСТИКИ

3.1. Основные технические параметры светодиодных светильников Trade Linear 65x60 представлены в таблице 1.

Общие параметры на светильники:

Диапазон напряжений питания переменного тока (AC), частота питающей сети: 180-264В, 50/60Гц.

Диапазон напряжений питания постоянного тока (DC): 150-250В.

Класс защиты от поражения электрическим током: I.

Коэффициент мощности (pf): 0,95.

Коэффициент пульсаций светового потока: <2%

Цветовая температура: 3000 К ± 250 К, 4000 К ± 250 К или 5000 К ± 250 К (на выбор, см. таблицу 2).

Индекс цветопередачи: Ra82.

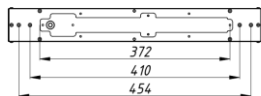
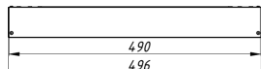
Степень защиты от воздействия окружающей среды: IP40 (по ГОСТ 14254-2015).

Температура эксплуатации: -45...+50 °С.

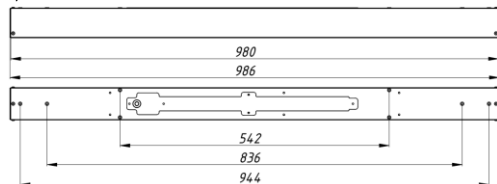
Вид климатического исполнения УХЛ4 по ГОСТ 15150-69.

Срок службы: >50000 часов.

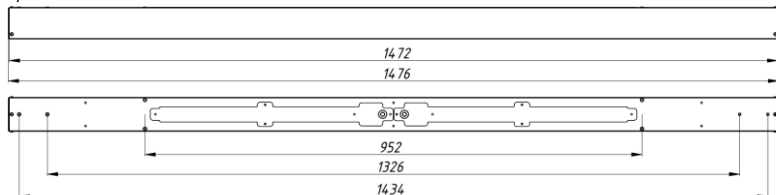
Габаритные размеры светодиодных светильников серии Trade Linear 65x60 представлены на рисунке 1.



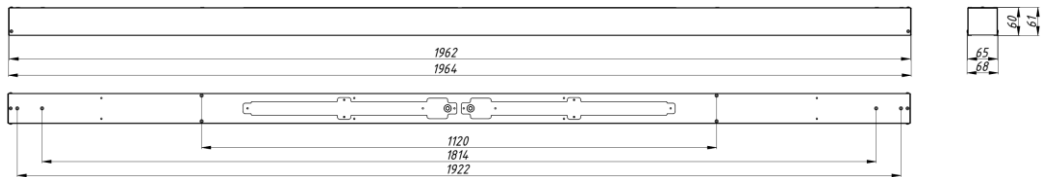
a) Trade Linear 490x65x60



б) Trade Linear 980x65x60

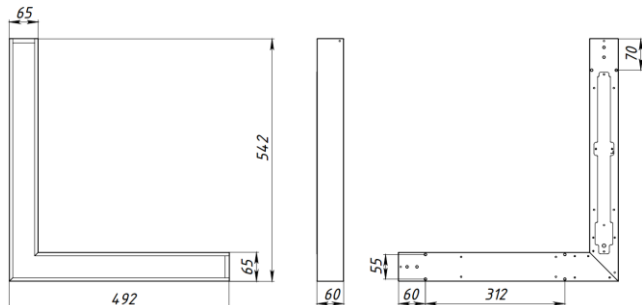


в) Trade Linear 1472x65x60



г) Trade Linear 1962x65x60

Рисунок 1 - Габаритные размеры светильников с крышками. Габаритные размеры при встраивании в линию (без крышек) соответствуют размерам, указанным в таблице 1.



д) Trade Linear L 492-542x65x60.

Рисунок 1 (Продолжение) - Габаритные размеры светильников с крышками. Габаритные размеры при встраивании в линию (без крышек) соответствуют размерам, указанным в таблице 1.

3.2. На задней части корпуса светильников Trade Linear предусмотрена возможность установки дополнительных вариантов креплений. Крепления устанавливаются при помощи винтов M4 на места установки резьбовых клепок. Расположения креплений представлены ниже:

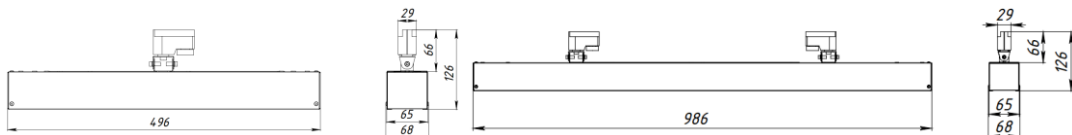


Рисунок 2 - Габаритные размеры при комплектации с креплением для шинпровода 05917 светильников Trade Linear 490x65x60 (слева) (может быть вариант с 1 креплением, либо с двумя, уточняется при заказе) и Trade Linear 980x65x60 (для моделей 1472мм и 1962мм установка креплений аналогичная).

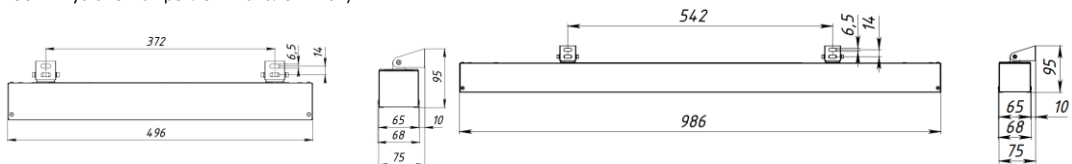


Рисунок 3 - Габаритные размеры при комплектации с креплением поворотный кронштейн 05913 светильников Trade Linear 490x65x60 (слева) и Trade Linear 980x65x60 (для моделей 1472мм и 1962мм установка креплений аналогичная).

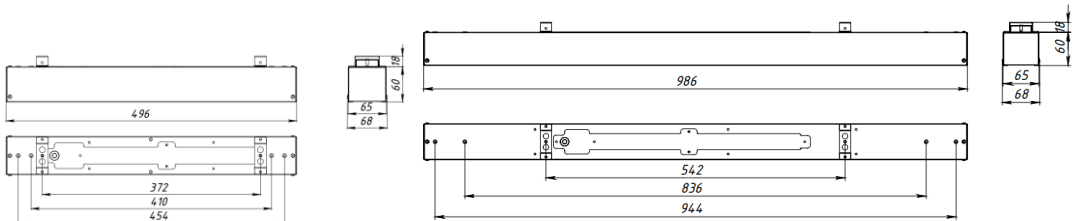


Рисунок 4 - Габаритные размеры при комплектации с креплением скоба 05908 светильников Trade Linear 490x65x60 (слева) и Trade Linear 980x65x60 (для моделей 1472мм и 1962мм установка креплений аналогичная).

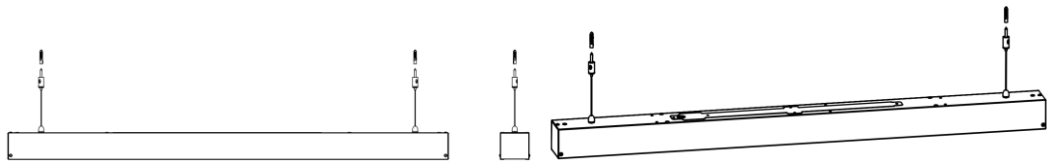


Рисунок 5 – Вариант установки тросовых подвесов при комплектации с креплением подвес 08881/08882 светильников Trade Linear.

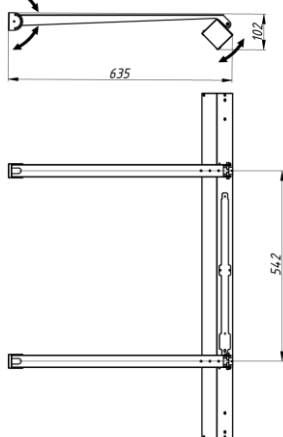


Рисунок 6 – Крепление для школьной доски 05919.

Таблица 1 – Основные световые параметры светодиодных светильников Trade Linear 65x60.

\*Габаритные размеры указаны без боковых крышек и крепежных скоб. Более подробные размеры представлены на Рисунке 1.

Для светильников с равномерной засветкой по рассеивателю (модификация «Deep») световой поток от указанного в таблице ниже на 7%.

| Наименование                               | Рассеиватель | Угол рассеивания | Световой поток, лм | Габаритные размеры*, мм | Масса светильника, кг |
|--|--------------|------------------|--------------------|-------------------------|-----------------------|
| <b>GL-18SMD2835 300-510mA (Standart)</b>   |              |                  |                    |                         |                       |
| Trade Linear 490x65x60 3000K 10Вт Standart | Микропризма  | 90°              | 1000               | 490x65x60               | 1,4                   |
| Trade Linear 490x65x60 3000K 10Вт Standart | Опал         | 120°             | 980                | 490x65x60               | 1,4                   |
| Trade Linear 490x65x60 4000K 10Вт Standart | Микропризма  | 90°              | 1050               | 490x65x60               | 1,4                   |
| Trade Linear 490x65x60 4000K 10Вт Standart | Опал         | 120°             | 1030               | 490x65x60               | 1,4                   |
| Trade Linear 490x65x60 5000K 10Вт Standart | Микропризма  | 90°              | 1100               | 490x65x60               | 1,4                   |
| Trade Linear 490x65x60 5000K 10Вт Standart | Опал         | 120°             | 1080               | 490x65x60               | 1,4                   |
| Trade Linear 490x65x60 3000K 20Вт Standart | Микропризма  | 90°              | 1990               | 490x65x60               | 1,4                   |
| Trade Linear 490x65x60 3000K 20Вт Standart | Опал         | 120°             | 1950               | 490x65x60               | 1,4                   |
| Trade Linear 490x65x60 4000K 20Вт Standart | Микропризма  | 90°              | 2090               | 490x65x60               | 1,4                   |
| Trade Linear 490x65x60 4000K 20Вт Standart | Опал         | 120°             | 2050               | 490x65x60               | 1,4                   |
| Trade Linear 490x65x60 5000K 20Вт Standart | Микропризма  | 90°              | 2200               | 490x65x60               | 1,4                   |
| Trade Linear 490x65x60 5000K 20Вт Standart | Опал         | 120°             | 2160               | 490x65x60               | 1,4                   |
| Trade Linear 490x65x60 3000K 30Вт Standart | Микропризма  | 90°              | 2980               | 490x65x60               | 1,4                   |
| Trade Linear 490x65x60 3000K 30Вт Standart | Опал         | 120°             | 2930               | 490x65x60               | 1,4                   |
| Trade Linear 490x65x60 4000K 30Вт Standart | Микропризма  | 90°              | 3140               | 490x65x60               | 1,4                   |
| Trade Linear 490x65x60 4000K 30Вт Standart | Опал         | 120°             | 3080               | 490x65x60               | 1,4                   |
| Trade Linear 490x65x60 5000K 30Вт Standart | Микропризма  | 90°              | 3300               | 490x65x60               | 1,4                   |
| Trade Linear 490x65x60 5000K 30Вт Standart | Опал         | 120°             | 3240               | 490x65x60               | 1,4                   |
|  |              |                  |                    |                         |                       |
| Trade Linear 980x65x60 3000K 20Вт Standart | Микропризма  | 90°              | 1990               | 980x65x60               | 1,6                   |
| Trade Linear 980x65x60 3000K 20Вт Standart | Опал         | 120°             | 1950               | 980x65x60               | 1,6                   |
| Trade Linear 980x65x60 4000K 20Вт Standart | Микропризма  | 90°              | 2090               | 980x65x60               | 1,6                   |
| Trade Linear 980x65x60 4000K 20Вт Standart | Опал         | 120°             | 2050               | 980x65x60               | 1,6                   |
| Trade Linear 980x65x60 5000K 20Вт Standart | Микропризма  | 90°              | 2200               | 980x65x60               | 1,6                   |
| Trade Linear 980x65x60 5000K 20Вт Standart | Опал         | 120°             | 2160               | 980x65x60               | 1,6                   |
| Trade Linear 980x65x60 3000K 40Вт Standart | Микропризма  | 90°              | 3970               | 980x65x60               | 1,6                   |
| Trade Linear 980x65x60 3000K 40Вт Standart | Опал         | 120°             | 3900               | 980x65x60               | 1,6                   |
| Trade Linear 980x65x60 4000K 40Вт Standart | Микропризма  | 90°              | 4180               | 980x65x60               | 1,6                   |
| Trade Linear 980x65x60 4000K 40Вт Standart | Опал         | 120°             | 4100               | 980x65x60               | 1,6                   |
| Trade Linear 980x65x60 5000K 40Вт Standart | Микропризма  | 90°              | 4400               | 980x65x60               | 1,6                   |
| Trade Linear 980x65x60 5000K 40Вт Standart | Опал         | 120°             | 4320               | 980x65x60               | 1,6                   |
| Trade Linear 980x65x60 3000K 60Вт Standart | Микропризма  | 90°              | 5960               | 980x65x60               | 1,6                   |
| Trade Linear 980x65x60 3000K 60Вт Standart | Опал         | 120°             | 5850               | 980x65x60               | 1,6                   |
| Trade Linear 980x65x60 4000K 60Вт Standart | Микропризма  | 90°              | 6270               | 980x65x60               | 1,6                   |
| Trade Linear 980x65x60 4000K 60Вт Standart | Опал         | 120°             | 6160               | 980x65x60               | 1,6                   |
| Trade Linear 980x65x60 5000K 60Вт Standart | Микропризма  | 90°              | 6600               | 980x65x60               | 1,6                   |



|  |             |      |       |            |     |
|--|-------------|------|-------|------------|-----|
| Trade Linear 980x65x60 3000K 20Вт Advanced       | Микропризма | 90°  | 2350  | 980x65x60  | 1,6 |
| Trade Linear 980x65x60 3000K 20Вт Advanced       | Опал        | 120° | 2260  | 980x65x60  | 1,6 |
| Trade Linear 980x65x60 4000K 20Вт Advanced       | Микропризма | 90°  | 2470  | 980x65x60  | 1,6 |
| Trade Linear 980x65x60 4000K 20Вт Advanced       | Опал        | 120° | 2380  | 980x65x60  | 1,6 |
| Trade Linear 980x65x60 5000K 20Вт Advanced       | Микропризма | 90°  | 2600  | 980x65x60  | 1,6 |
| Trade Linear 980x65x60 5000K 20Вт Advanced       | Опал        | 120° | 2500  | 980x65x60  | 1,6 |
| Trade Linear 980x65x60 3000K 40Вт Advanced       | Микропризма | 90°  | 4690  | 980x65x60  | 1,6 |
| Trade Linear 980x65x60 3000K 40Вт Advanced       | Опал        | 120° | 4510  | 980x65x60  | 1,6 |
| Trade Linear 980x65x60 4000K 40Вт Advanced       | Микропризма | 90°  | 4940  | 980x65x60  | 1,6 |
| Trade Linear 980x65x60 4000K 40Вт Advanced       | Опал        | 120° | 4750  | 980x65x60  | 1,6 |
| Trade Linear 980x65x60 5000K 40Вт Advanced       | Микропризма | 90°  | 5200  | 980x65x60  | 1,6 |
| Trade Linear 980x65x60 5000K 40Вт Advanced       | Опал        | 120° | 5000  | 980x65x60  | 1,6 |
| Trade Linear 980x65x60 3000K 60Вт Advanced       | Микропризма | 90°  | 7040  | 980x65x60  | 1,6 |
| Trade Linear 980x65x60 3000K 60Вт Advanced       | Опал        | 120° | 6770  | 980x65x60  | 1,6 |
| Trade Linear 980x65x60 4000K 60Вт Advanced       | Микропризма | 90°  | 7410  | 980x65x60  | 1,6 |
| Trade Linear 980x65x60 4000K 60Вт Advanced       | Опал        | 120° | 7130  | 980x65x60  | 1,6 |
| Trade Linear 980x65x60 5000K 60Вт Advanced       | Микропризма | 90°  | 7800  | 980x65x60  | 1,6 |
| Trade Linear 980x65x60 5000K 60Вт Advanced       | Опал        | 120° | 7500  | 980x65x60  | 1,6 |
|  |             |      |       |            |     |
| Trade Linear 1472x65x60 3000K 30Вт Advanced      | Микропризма | 90°  | 3520  | 1472x65x60 | 2,2 |
| Trade Linear 1472x65x60 3000K 30Вт Advanced      | Опал        | 120° | 3380  | 1472x65x60 | 2,2 |
| Trade Linear 1472x65x60 4000K 30Вт Advanced      | Микропризма | 90°  | 3710  | 1472x65x60 | 2,2 |
| Trade Linear 1472x65x60 4000K 30Вт Advanced      | Опал        | 120° | 3560  | 1472x65x60 | 2,2 |
| Trade Linear 1472x65x60 5000K 30Вт Advanced      | Микропризма | 90°  | 3900  | 1472x65x60 | 2,2 |
| Trade Linear 1472x65x60 5000K 30Вт Advanced      | Опал        | 120° | 3750  | 1472x65x60 | 2,2 |
| Trade Linear 1472x65x60 3000K 60Вт Advanced      | Микропризма | 90°  | 7040  | 1472x65x60 | 2,2 |
| Trade Linear 1472x65x60 3000K 60Вт Advanced      | Опал        | 120° | 6770  | 1472x65x60 | 2,2 |
| Trade Linear 1472x65x60 4000K 60Вт Advanced      | Микропризма | 90°  | 7410  | 1472x65x60 | 2,2 |
| Trade Linear 1472x65x60 4000K 60Вт Advanced      | Опал        | 120° | 7130  | 1472x65x60 | 2,2 |
| Trade Linear 1472x65x60 5000K 60Вт Advanced      | Микропризма | 90°  | 7800  | 1472x65x60 | 2,2 |
| Trade Linear 1472x65x60 5000K 60Вт Advanced      | Опал        | 120° | 7500  | 1472x65x60 | 2,2 |
| Trade Linear 1472x65x60 3000K 90Вт Advanced      | Микропризма | 90°  | 10560 | 1472x65x60 | 2,2 |
| Trade Linear 1472x65x60 3000K 90Вт Advanced      | Опал        | 120° | 10160 | 1472x65x60 | 2,2 |
| Trade Linear 1472x65x60 4000K 90Вт Advanced      | Микропризма | 90°  | 11120 | 1472x65x60 | 2,2 |
| Trade Linear 1472x65x60 4000K 90Вт Advanced      | Опал        | 120° | 10690 | 1472x65x60 | 2,2 |
| Trade Linear 1472x65x60 5000K 90Вт Advanced      | Микропризма | 90°  | 11700 | 1472x65x60 | 2,2 |
| Trade Linear 1472x65x60 5000K 90Вт Advanced      | Опал        | 120° | 11250 | 1472x65x60 | 2,2 |
|  |             |      |       |            |     |
| Trade Linear 1962x65x60 3000K 40Вт Advanced      | Микропризма | 90°  | 4690  | 1962x65x60 | 2,8 |
| Trade Linear 1962x65x60 3000K 40Вт Advanced      | Опал        | 120° | 4510  | 1962x65x60 | 2,8 |
| Trade Linear 1962x65x60 4000K 40Вт Advanced      | Микропризма | 90°  | 4940  | 1962x65x60 | 2,8 |
| Trade Linear 1962x65x60 4000K 40Вт Advanced      | Опал        | 120° | 4750  | 1962x65x60 | 2,8 |
| Trade Linear 1962x65x60 5000K 40Вт Advanced      | Микропризма | 90°  | 5200  | 1962x65x60 | 2,8 |
| Trade Linear 1962x65x60 5000K 40Вт Advanced      | Опал        | 120° | 5000  | 1962x65x60 | 2,8 |
| Trade Linear 1962x65x60 3000K 80Вт Advanced      | Микропризма | 90°  | 9390  | 1962x65x60 | 2,8 |
| Trade Linear 1962x65x60 3000K 80Вт Advanced      | Опал        | 120° | 9030  | 1962x65x60 | 2,8 |
| Trade Linear 1962x65x60 4000K 80Вт Advanced      | Микропризма | 90°  | 9880  | 1962x65x60 | 2,8 |
| Trade Linear 1962x65x60 4000K 80Вт Advanced      | Опал        | 120° | 9500  | 1962x65x60 | 2,8 |
| Trade Linear 1962x65x60 5000K 80Вт Advanced      | Микропризма | 90°  | 10400 | 1962x65x60 | 2,8 |
| Trade Linear 1962x65x60 5000K 80Вт Advanced      | Опал        | 120° | 10000 | 1962x65x60 | 2,8 |
| Trade Linear 1962x65x60 3000K 120Вт Advanced     | Микропризма | 90°  | 14080 | 1962x65x60 | 2,8 |
| Trade Linear 1962x65x60 3000K 120Вт Advanced     | Опал        | 120° | 13540 | 1962x65x60 | 2,8 |
| Trade Linear 1962x65x60 4000K 120Вт Advanced     | Микропризма | 90°  | 14820 | 1962x65x60 | 2,8 |
| Trade Linear 1962x65x60 4000K 120Вт Advanced     | Опал        | 120° | 14250 | 1962x65x60 | 2,8 |
| Trade Linear 1962x65x60 5000K 120Вт Advanced     | Микропризма | 90°  | 15600 | 1962x65x60 | 2,8 |
| Trade Linear 1962x65x60 5000K 120Вт Advanced     | Опал        | 120° | 15000 | 1962x65x60 | 2,8 |
|  |             |      |       |            |     |
| Trade Linear L 492-542x65x60 3000K 20Вт Advanced | Микропризма | 90°  | 2350  | 542x492x60 | 1,6 |
| Trade Linear L 492-542x65x60 3000K 20Вт Advanced | Опал        | 120° | 2260  | 542x492x60 | 1,6 |
| Trade Linear L 492-542x65x60 4000K 20Вт Advanced | Микропризма | 90°  | 2470  | 542x492x60 | 1,6 |
| Trade Linear L 492-542x65x60 4000K 20Вт Advanced | Опал        | 120° | 2380  | 542x492x60 | 1,6 |
| Trade Linear L 492-542x65x60 5000K 20Вт Advanced | Микропризма | 90°  | 2600  | 542x492x60 | 1,6 |
| Trade Linear L 492-542x65x60 5000K 20Вт Advanced | Опал        | 120° | 2500  | 542x492x60 | 1,6 |
| Trade Linear L 492-542x65x60 3000K 40Вт Advanced | Микропризма | 90°  | 4690  | 542x492x60 | 1,6 |
| Trade Linear L 492-542x65x60 3000K 40Вт Advanced | Опал        | 120° | 4510  | 542x492x60 | 1,6 |
| Trade Linear L 492-542x65x60 4000K 40Вт Advanced | Микропризма | 90°  | 4940  | 542x492x60 | 1,6 |
| Trade Linear L 492-542x65x60 4000K 40Вт Advanced | Опал        | 120° | 4750  | 542x492x60 | 1,6 |
| Trade Linear L 492-542x65x60 5000K 40Вт Advanced | Микропризма | 90°  | 5200  | 542x492x60 | 1,6 |
| Trade Linear L 492-542x65x60 5000K 40Вт Advanced | Опал        | 120° | 5000  | 542x492x60 | 1,6 |
| Trade Linear L 492-542x65x60 3000K 60Вт Advanced | Микропризма | 90°  | 7040  | 542x492x60 | 1,6 |
| Trade Linear L 492-542x65x60 3000K 60Вт Advanced | Опал        | 120° | 6770  | 542x492x60 | 1,6 |
| Trade Linear L 492-542x65x60 4000K 60Вт Advanced | Микропризма | 90°  | 7410  | 542x492x60 | 1,6 |
| Trade Linear L 492-542x65x60 4000K 60Вт Advanced | Опал        | 120° | 7130  | 542x492x60 | 1,6 |
| Trade Linear L 492-542x65x60 5000K 60Вт Advanced | Микропризма | 90°  | 7800  | 542x492x60 | 1,6 |
| Trade Linear L 492-542x65x60 5000K 60Вт Advanced | Опал        | 120° | 7500  | 542x492x60 | 1,6 |

\*Габаритные размеры указаны без боковых крышек и крепежных скоб. Более подробные размеры представлены на Рисунке 1.  
Для светильников с равномерной засветкой по рассеивателю (модификация «Deep») световой поток от указанного в таблице ниже на 7%.

#### 4. ТЕХНИКА БЕЗОПАСНОСТИ

- 4.1. Перед установкой светильника Geniled следует убедиться в отсутствии видимых повреждений корпуса и других частей. При наличии повреждений, эксплуатация светильника Geniled запрещена.
- 4.2. Электромонтажные работы должны осуществляться квалифицированным персоналом, с группой допуска не менее III в соответствии с ПТЭЭП (Правила Технической Эксплуатации Электроустановок Потребителей) и ПТБЭП (Правила Технической Безопасности Электроустановок Потребителей).
- 4.3. Работы по монтажу и обслуживанию светильника Geniled должны производиться при отключенном питании электросети и в соответствии с требованиями ПУЭ (Правила Устройства Электроустановок) и ПТЭЭП.
- 4.4. Перед установкой светильника Geniled необходимо убедиться в соответствии напряжения питающей сети  $220\text{В} \pm 10\%$  в соответствии с ГОСТ 13109-97.

**Подключение светильника Geniled к поврежденной электропроводке запрещено!**

#### 5. УСТАНОВКА

5.1. Светильники Trade Linear 65x60 поставляются без установленных креплений, но с подготовленными местами под крепления – резьбовыми заклепками. Для монтажа рекомендуется приобрести крепления geniled в зависимости от ваших задач:

- **подвес 08881/08882** (установка подвесным способом на два троса),
- **скоба 05908** (установка накладным или подвесным способом, например, на кабельный лоток),
- **кронштейн поворотный 05913** (установка на поверхность с возможностью поворота светильника от 0 до 170 градусов),
- **крепление с адаптером для шинпровода 05917** (установка на однофазный шинпровод),
- **крепление для школьной доски 05919**.

Установка самих креплений достаточно интуитивна и расписана далее.

Подключение светильника расписано в п.5.4.

5.2. Установка на **подвес 08881/08882**.

5.2.1. Подготовьте тросовые подвесы (рекомендуется использовать тросовые подвесы geniled, приобретаются отдельно). Для монтажа одного светильника потребуется не менее двух подвесов (один комплект geniled включает пару подвесов).

5.2.2. Установите подвесы согласно рисунку 7.

5.2.3. Закрепите подвесы на монтируемую поверхность.

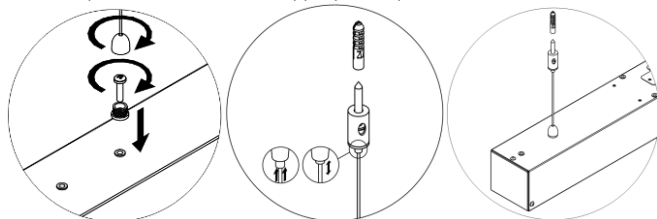


Рисунок 7 – Установка **подвесным способом**.

5.3. Установка креплений **скоба, поворотный кронштейн** схематично изображены на рисунке ниже.

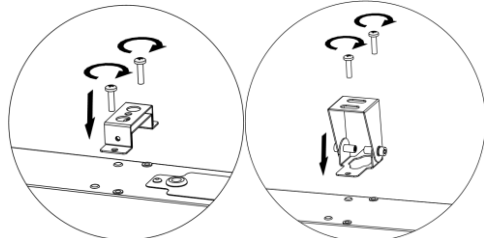


Рисунок 8 – Установка креплений **скоба 05908, поворотный кронштейн 05913**.

5.4. Установленное **крепление для школьной доски** в сборе представлено на рисунке 6.

5.5. Подключение светильника к электрической сети  $\sim 220\text{В}$ .

5.5.1. Для одиночно установленных светильников (для модификации «Line» см. п.5.5) подключение осуществляется при помощи заранее выведенного кабеля.

5.5.2. Произведите соединение кабеля светильника с питающим кабелем. При этом необходимо соблюдать полярность соединения проводов: коричневый – фазный проводник, синий – нейтральный проводник, зеленый/желтый – защитный проводник («земля»).

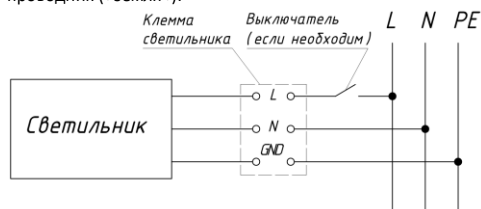


Рисунок 9 – Подключение светильника к сети  $\sim 220\text{В}$ .

5.6. «**Магистральное**» соединение - установка светильников в одну линию (для модификации «Line»).

Для удобства подключения светильников между собой внутри каждого светильника модификации Line проходит питающий кабель, на концах которого расположены **клеммы типа «папа», «мама»**.

Для механического крепления светильников между собой необходимо дополнительно приобрести «соединитель». Для светильников Trade Linear 500мм и L (угловой) необходим «соединитель 500мм».

Чтобы объединить два и более светильников в единую непрерывную линию (см.рисунок 10):

5.6.1. Наденьте соединительную скобу на светильник.

5.6.2. Подключите клеммы «папа» одного светильника к клеммам «мама» второго светильника, соблюдая цветовую маркировку проводов: **L (коричневый) – «фаза», N (синий) – «нейтраль», GND (желто-зеленый или черный) «земля»**. Вложите клеммы внутрь одного из корпусов.

5.6.3. Аккуратно сведите светильники между собой, при этом следите чтобы провода не оказались зажаты между конструкциями корпусов светильников. Сдвиньте соединитель на второй светильник, так чтобы стык корпусов оказался по середине соединителя, а отверстия на соединителе совместились с отверстиями на корпусах.

5.6.4. Вкрутите четыре винта М4, с боковых сторон установите четыре пластиковые клепки.

**Внимание!** При накладном монтаже на поверхность прикручивать винты М4 не нужно: это облегчит последующее обслуживание светильников (например, демонтаж светильника внутри линии, без разбора всей линии). Высокая жесткость стыка в данном случае не требуется, а позиционирование светильников относительно друг друга будет обеспечено соединителем и установленными заклепками.

5.6.5. Аналогичным образом установите другие светильники в единую линию. Не превышайте максимально допустимое количество светильников и мощность единой линии, это опасно.

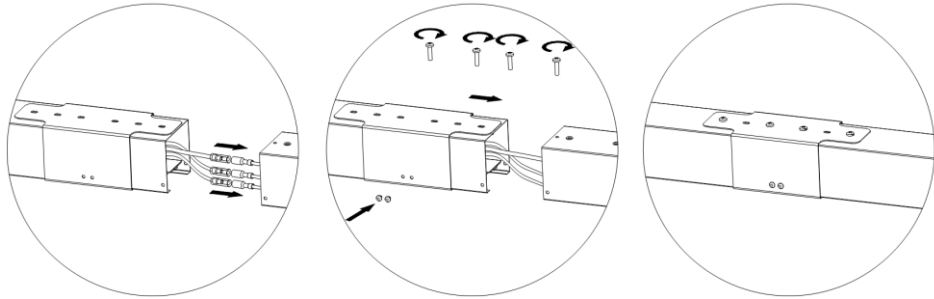


Рисунок 10 – Соединение в магистраль для модификации «Line».

**ВНИМАНИЕ!**

**МАКСИМАЛЬНО ДОПУСТИМАЯ СУММАРНАЯ МОЩНОСТЬ ПРИ СОЕДИНЕНИИ ПОСЛЕДОВАТЕЛЬНО - 1400 Вт.**

**МАКСИМАЛЬНО ДОПУСТИМОЕ КОЛИЧЕСТВО СВЕТИЛЬНИКОВ ПРИ СОЕДИНЕНИИ ПОСЛЕДОВАТЕЛЬНО:**

Trade Linear 20Вт – 70 шт.

Trade Linear 30Вт – 47 шт.

Trade Linear 40Вт – 35 шт.

Trade Linear 60Вт – 23 шт.

Trade Linear 90Вт – 15 шт.

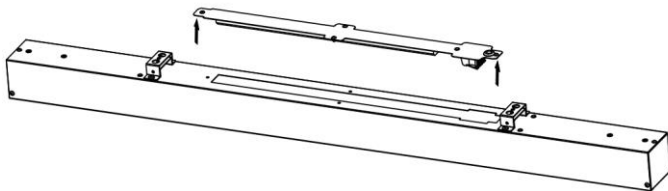
Trade Linear 120Вт – 12 шт.

5.6.6. Подключение линии. Выберите светильник, через который будет заводиться питающий кабель для всей линии.

Рекомендуется выбирать светильник в середине линии, для равномерной распределении нагрузки.

5.6.7. На задней стенке корпуса находится площадка, на которой размещен блок питания и кабельный уплотнитель.

Извлеките тонким инструментом (типа острой отвертки. Аккуратно! Не порежьтесь!) 4 пластиковые заклепки, держащие площадку. Не выбрасывайте заклепки, они многообразные и понадобятся для установки площадки обратно на светильник. Откройте площадку, переверните ее (не дергайте резко и не тяните с усилием за площадку, провода не должны быть в натяжении).



Заведите питающий кабель через гермоввод. Подключите провода к клемме светильника. Соблюдайте полярность соединения проводов: **коричневый – фазный проводник, синий – нейтральный проводник, зеленый/желтый (или черный) – защитный проводник («земля»)**.

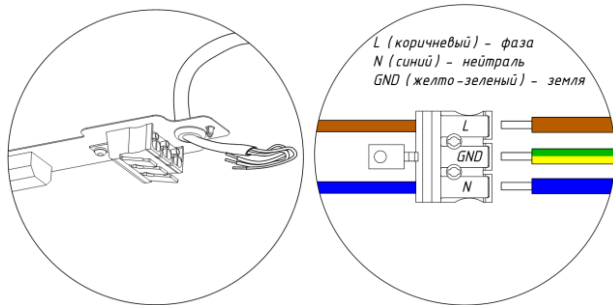


Рисунок 11. Подключение светильника в линии.

Установите площадку с драйвером в обратной последовательности.

Остальные светильники в пределах одной электрически соединенной линии подключать не нужно. Не допускайте подвода питания к одной линии с разных сторон («закольцевание линии»).

5.6.8. Установите крышки на торцы первого и последнего светильника в линии (если линия геометрически не замкнута). Крышки приобретаются отдельно и подбираются по количеству, исходя из потребностей.

5.7. Установка модификации с креплением адаптер для шинопровода.

5.7.1. Крепление с адаптером для шинопровода 05917 в комплект светильника не входит и поставляется отдельно. Необходимо приобрести подходящий вариант креплений:

Для светильника Trade Linear 490x65x60 подойдет 05917 Крепление с адаптером для 1-фазного шинопровода для светильника Trade Linear 65x60x490. В комплект входит одно крепление с адаптером и с запитывающим кабелем.

Для светильников Trade Linear 980x65x60, Trade Linear 1472x65x60, Trade Linear 1962x65x60 подойдет 05918 Крепление с адаптером для 1-фазного шинопровода для светильника Trade Linear 65x60x980-1962. В комплект входят два крепления: крепление с адаптером и крепление с адаптером и запитывающим кабелем.

5.7.2. Крепление с запитывающим кабелем необходимо расположить со стороны кабельного ввода светильника на площадке с драйвером. Заведите кабель через кабельный ввод и подключите к соответствующим клеммам драйвера (см.п.5.6.7).

5.7.3. Установите крепление на светильнике. Для этого используйте винтовые заклепки на корпусе светильника.

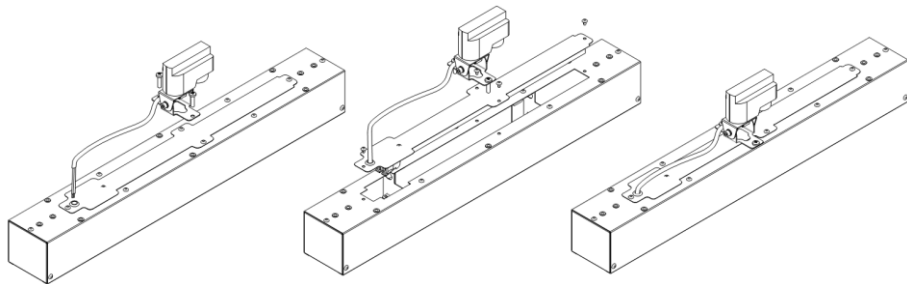


Рисунок 12. Установка крепления с адаптером для 1-фазного шинопровода и подключение.

5.7.4. Перед монтажом отключите шинопровод от сети.

5.7.5. Однофазный шинопровод должен быть уже установлен. Подберите подходящее место установки светильника, в зависимости от технической документации на шинопровод и расположения освещаемых поверхностей.

5.7.6. Вставьте до упора адаптер светильника во внутреннюю часть профиля шинопровода.

5.7.7. Закройте механические защелки адаптера до упора.

5.7.8. Убедитесь в надежности крепления светильника на шинопроводе.

5.7.9. Включите питание шинопровода.

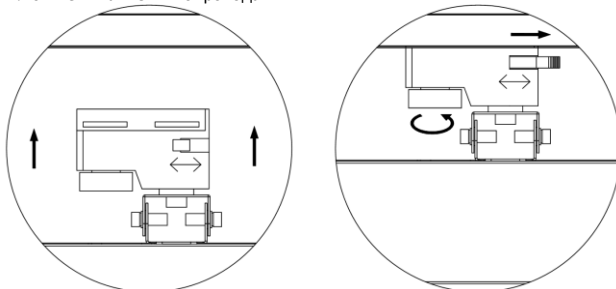


Рисунок 12. Крепление на шинопроводе.



## 6. ТЕХНИЧЕСКОЕ ОБСЛУЖИВАНИЕ

- 6.1. Один-два раза в год (зависит от степени загрязнения), необходимо протереть изделие без применения чистящих средств.
- 6.2. Проверить надежность подключения изделия к сети, при необходимости провести ревизию соединения.

## 7. УТИЛИЗАЦИЯ

- 7.1. Светодиодный светильник Geniled не требует специальной утилизации, т.к. в его составе отсутствуют вредные вещества, такие как ртуть и свинец.

### УВАЖАЕМЫЙ ПОКУПАТЕЛЬ!

Данный гарантийный талон подтверждает отсутствие каких-либо дефектов в купленном Вами изделии. Условия гарантии действуют в рамках закона «О защите прав потребителей» и регулируются законодательством РФ.

#### 1. УСЛОВИЯ ГАРАНТИИ

- 1.1. Гарантийное обслуживание производится только в авторизованных сервисных центрах. Транспортировка до сервисного центра осуществляется за счет покупателя.
- 1.2. На гарантийный ремонт принимается изделие, не имеющее механических повреждений, при предъявлении гарантийного талона изготовителя с отметкой даты продажи, либо иных документов подтверждающих, что гарантийный срок не истек.
- 1.3. После окончания гарантийного срока гарантийное обслуживание не предоставляется. В случае, если заявка на гарантийное обслуживание была подана до истечения гарантийного срока, гарантийное обслуживание изделия выполняется.
- 1.4. Изделие принимается на гарантийный ремонт в упаковке, которая обеспечивает сохранность при транспортировке всех комплектующих.
- 1.5. В случае утери гарантийного талона, гарантийный период составляет 12 месяцев с даты выпуска изделия, согласно закону «О защите прав потребителей».
- 1.6. Гарантийный срок эксплуатации изделия составляет 60 месяцев со дня продажи покупателю. В случае перепродажи изделия гарантийный срок устанавливается со дня первоначальной продажи изделия.

#### 2. ГАРАНТИЯ НА ИЗДЕЛИЯ И КОМПЛЕКТУЮЩИЕ НЕ ДЕЙСТВУЕТ В СЛЕДУЮЩИХ СЛУЧАЯХ

- 2.1. Несоблюдения требований установки, подключения, эксплуатации, требований по технике безопасности, описанных в данном руководстве.
- 2.2. Внесения конструктивных изменений в изделие без согласования с заводом-изготовителем, а также установка комплектующих, не предусмотренных технической документацией и данным руководством.
- 2.3. Наличия следов вскрытия или ремонта изделия лицами или организациями, не уполномоченными для проведения таких работ.
- 2.4. Нарушения потребителем правил и условий транспортировки, хранения, монтажа или использования изделия, с нарушением установленных в руководстве условий, или из-за небрежного обращения с изделием.
- 2.5. Наличия недостатков изделия, в том числе повреждений, вызванных не зависящими от производителя причин, таких как перепады напряжения питающей сети свыше допустимого рабочего значения, превышения диапазона рабочих температур, а так же природные явления или стихийные бедствия, пожар и т.п.
- 2.6. Частичного выхода из строя электронных компонентов, не повлекший за собой спад суммарного светового потока более чем на 30%.

#### 3. СВИДЕТЕЛЬСТВО О ПРИЕМКЕ

Светильник Geniled соответствует требованиям безопасности ТР ТС 004/2011, ТР ТС 020/2011 и признан годным к эксплуатации.

Производитель: ООО «ИнПродакшн», 620016, Свердловская область, г. Екатеринбург, ул.Амундсена 107.  
Email: info@in-prod.ru

Дата выпуска

Модель

60 месяцев

Наименование  
торговой организации

Дата продажи

Подпись продавца (М.П.)

Товар получен в исправном состоянии. С условиями гарантии ознакомлен и согласен

Подпись покупателя

Более подробная информация на сайте geniled.ru